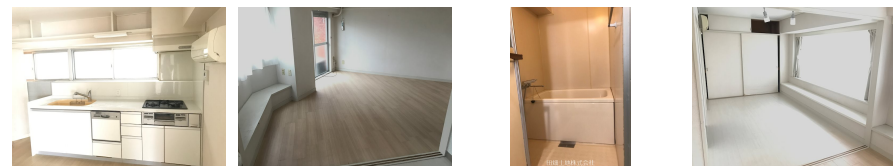


FOR RENT

内装リフォーム済 当社管理物件 2階リビング 陽当たり良好



間取りの「S」はサービスルーム(納戸)です。

図面と現況が異なる場合は現況が優先となります。

賃料	145,000円		
間取り	2DK	物件種別	マンション
管理費	5,000円	共益費	-
雑費	-		
敷金	1ヶ月	礼金	1ヶ月
敷引/償却金	-/-	保証金	-
交通	西武池袋線 江古田駅 徒歩3分 東京メトロ副都心線 小竹向原駅 徒歩9分		
物件所在地	東京都練馬区小竹町1丁目68-1		
建物名・部屋番号	太閤江古田マンション 105B号室		
構造・規模	鉄筋コンクリート 4階建 2階		
専有面積	73.36㎡	向き	南
築年月	1983年12月	入居時期	即時
仲介料	1.1ヶ月	損害保険	有 24ヶ月
更新料	新賃料 1ヶ月	契約期間	2年
駐車場			
その他費用			
入居諸条件	ペット不可 事務所不可 性別不問 二人可 法人可		
保証会社	必須(日本賃貸保証) 初回保証料(月額賃料及び管理費・共益費)の50%。月額保証料1.5%。集送金手		
設備	ゴミ回収サービス 24時間ゴミ出し可 ガスコンロ設置済 3口以上コンロ グリル ガラストップコンロ		
備考			

情報更新日 2021年10月14日

No.000000031



東京都知事(14)第19506号
公益社団法人 全日不動産協会

田畑土地株式会社 本店

東京都練馬区小竹町2丁目44-6

TEL:03-3972-4611

E-mail: info@tabata-tochi.com

URL: http://www.tabata-tochi.com

FAX:03-3972-3997



携帯サイトから物件詳細を閲覧できます!

取引態様	手数料負担の割合	貸主	0%	借主	100%
	手数料配分の割合	元付	0%	客付	100%