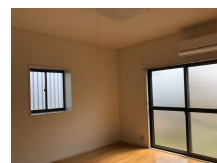


# FOR RENT



間取りの「S」はサービスルーム(納戸)です。

図面と現況が異なる場合は現況が優先となります。

賃料	61,000円		
間取り	1K	物件種別	アパート
管理費	-	共益費	-
雑費	-		
敷金	無	礼金	1ヶ月
敷引/償却金	-/-	保証金	-
交通	東京メトロ有楽町線 小竹向原駅 徒歩6分 東京メトロ有楽町線 千川駅 徒歩6分		
物件所在地	東京都板橋区向原 2丁目9-3		
建物名・部屋番号	マイビレッジ 101号室		
構造・規模	木造 2階建 1階		
専有面積	25㎡	向き	
築年月	1985年4月	入居時期	即時
仲介料	-	損害保険	有
更新料	新賃料 1ヶ月	契約期間	
駐車場			
その他費用	[一時金] クリーニング代 : 38,500円		
入居諸条件	楽器等の使用相談 性別女性限定 単身限定		
保証会社	必須 (日本賃貸保証) 初回保証料 (月額賃料及び共益費・管理費) の50%。月額保証料1.5%。集送金手		
設備			
備考			

情報更新日 2021年9月24日

No.000000007



東京都知事(14)第19506号  
公益社団法人 全日不動産協会

## 田畑土地株式会社 本店

東京都練馬区小竹町 2丁目44-6

TEL:03-3972-4611

E-mail: info@tabata-tochi.com

URL: http://www.tabata-tochi.com

FAX:03-3972-3997



携帯サイトから物件詳細を閲覧できます!

取引態様	手数料負担の割合	貸主	借主
仲介元付 (専任)	手数料配分の割合	元付	客付